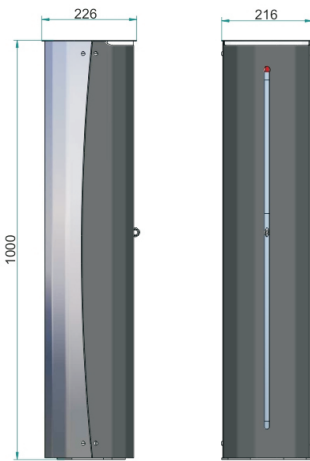


# Montageanleitung KS 6

Motorsteuerung S60



Die Motorsteuerung und Fernsteuerung ist in einem Gehäuse in der Säule untergebracht. Elektrische Zuleitung: 230 V ( 3 x 1,5<sup>2</sup> ), von der Motorsteuerung geht zu jedem Motor eine separate Leitung: 12 V ( 4 x 1,5<sup>2</sup> ). Die Sicherheitsabschaltung und die Abschaltung der Kette oben und unten wird autom. eingestellt. Die Säulen werden mit Metalldübeln auf einem Fundament ( siehe Plan ) befestigt. Zur Notentriegelung kann die Kette mit dem Schraubglied getrennt werden. Die Sollbruchstelle ist anzubringen !

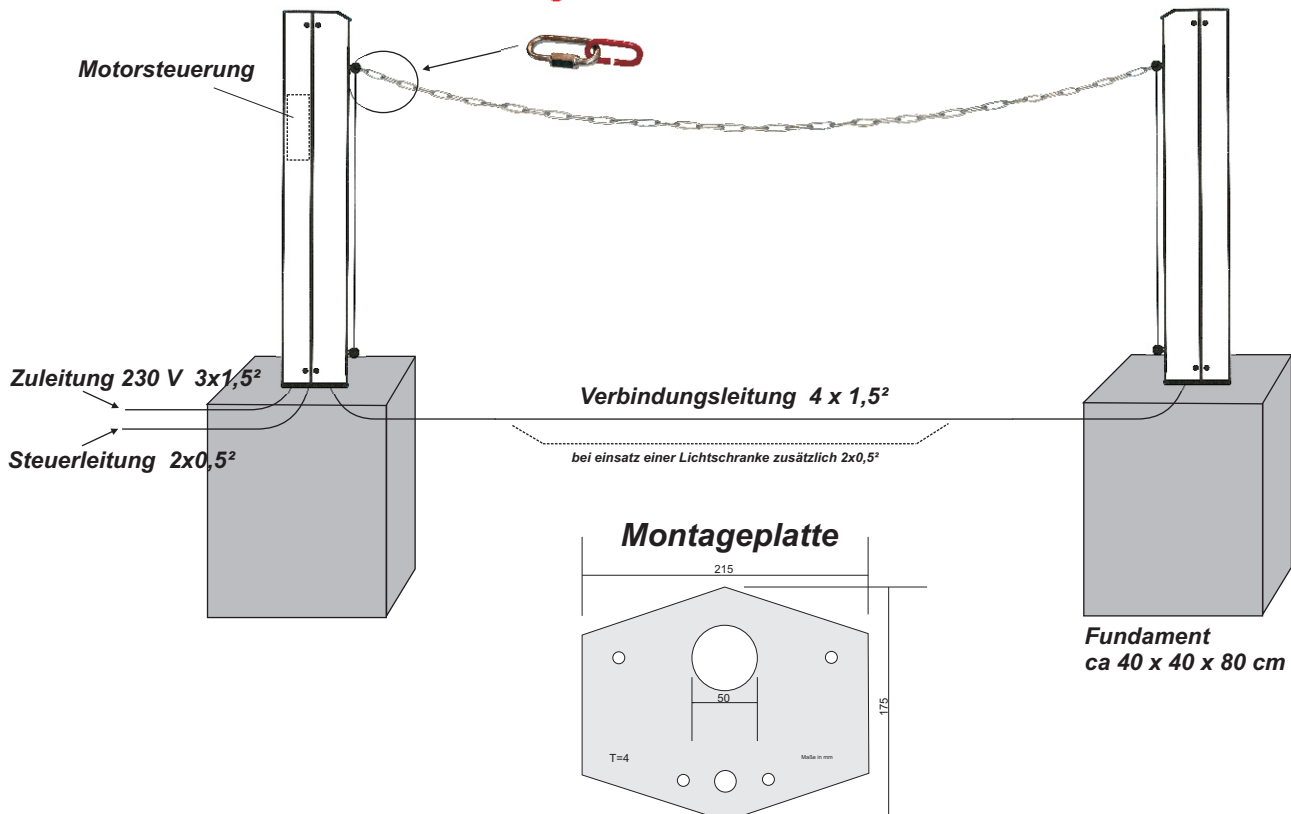


## Technische Daten

- Stromanschluß 230 V
- wartungsfreier Antr. 24 V mit besonders ruhigem Lauf
- Profilschienen mit Gleitlager - Laufwerk
- Sperrbreite bis ca. 16m
- jede Kettenform oder Stahlseil möglich
- Motorsteuerung mit Sicherheitsabschaltung
- weitere Sicherheitseinrichtungen anschließbar
- bei Stromausfall leicht zu entriegeln
- Bodenschiene zum vollständigen Versenken der Kette möglich
- Bedienung mit Fernsteuerung, Taster oder Schlüsselt.
- Säule Stahl verzinkt mit LED - Warnblinkleuchte !
- Motorsteuerung in der Säule untergebracht

## Stromlaufplan & Maße

**Achtung: Sollbruchstelle muß montiert sein !**



# Motorsteuerung S60

Drehmoment

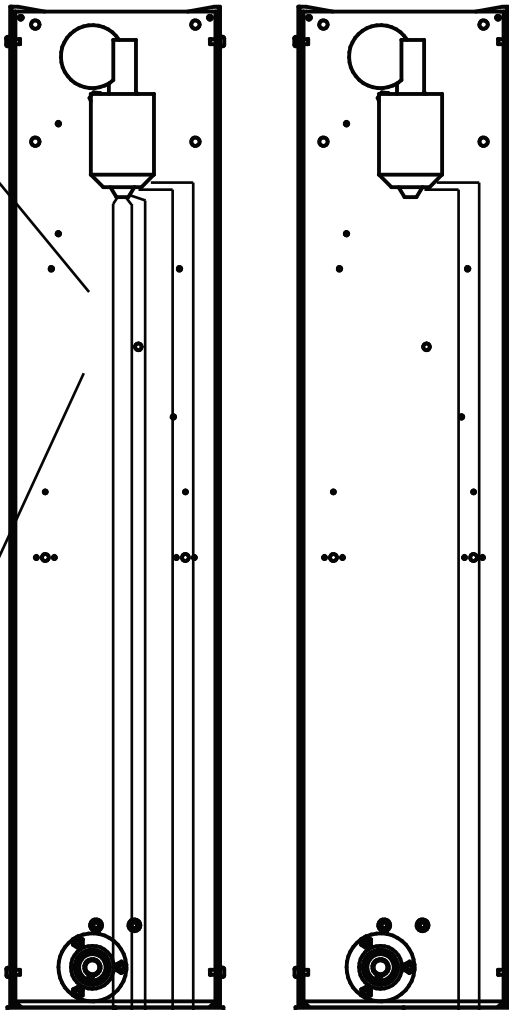
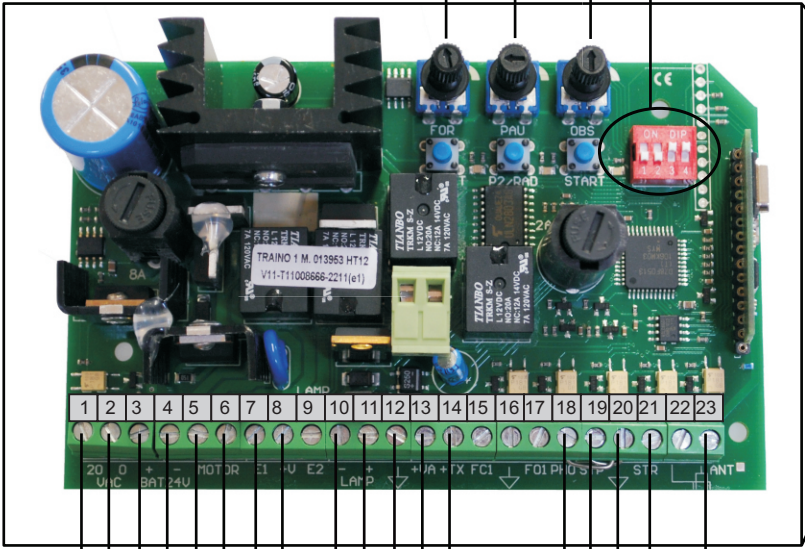
autom. Zulauf

Kraftabschaltung

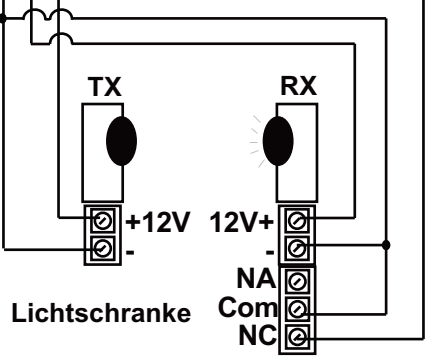
DIP

MASTER

SLAVE

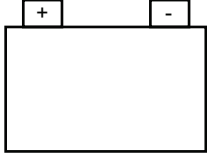
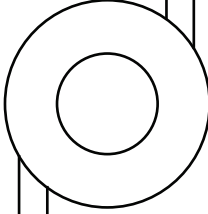


Antenne



- Braun
- Grün
- Weiss
- Rot
- Blau

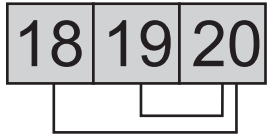
Transformator



24V 7.2 Ah Batterie ( optional )

230V Zuleitung

Original Drahtbrücken:



# Motorsteuerung S60

## Einlernen des Handsenders:

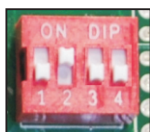
Betätigen Sie die Taste P2 auf der Steuerung für ca. 3 Sekunden - die LED neben der Taste leuchtet auf, nun die gewünschte Taste des Handsenders betätigen ( LED blinkt kurz ). Zum abschließen nochmals die Taste P2 betätigen. Die grüne LED erlischt wieder.

## Löschen der Handsender:

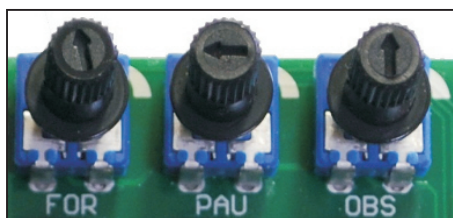
Betätigen Sie die Taste P2 auf der Steuerung für ca. 5 Sekunden - die LED neben der Taste beginnt eine Blinkfolge. Nochmals die Taste P2 kurz betätigen. Nun blinkt die LED schneller und erlischt. Nun sind alle Sender gelöscht.

## DIP Schalter:

DIP 1 - Lichtschranken Test	ON = aktiv	OFF = deaktiviert
DIP 2 - Arbeitsmodus	ON = AUF/STOP/ZU/STOP	OFF = Funktion für Schiebetore
DIP 3 - automatischer Zulauf	ON = aktiv	OFF = deaktiviert
DIP 4 - LED Blinkleuchte	ON = aktiv wenn die Kette geschlossen ist	OFF = aktiv nur in der AUF/ZU bewegung



Grundeinstellung:    DIP 1 = OFF            DIP 2 = ON            DIP 3 = OFF            DIP 4 = OFF



Trimmer FOR = Drehmomenteinstellung

Trimmer PAU = Zeit für den automatischen Zulauf

Trimmer OBS = Kraftabschaltung ( Encoderüberwacht )



P1/SET / LED    P2/RAD    P3/START

P1 = Laufweg einlernen

P2 = Handsender einlernen / löschen

P3 = Start Taster

## Laufweg einlernen:

Betätigen Sie die Taste P1 für ca. 3 Sekunden und lösen Sie die Taste weider - die LED beginnt zu blinken. Nun nochmals die Taste P1 betätigen. Die Steuerung führt den automatischen Lernlauf aus.

## Automatischer Zulauf:

Mit dem DIP-Switch 3 kann der automatische Zulauf aktiviert und mit dem Trimmer "PAU" die gewünschte Zeit eingestellt werden nach welcher die Kettenschranke wieder schliessen soll.



Unsere Technik erreichen Sie direkt unter:

Tel.: 08223 / 96173-15

oder per Mail:

[astorantriebetechnik@googlemail.com](mailto:astorantriebetechnik@googlemail.com)



Info: Elektrische Anlagen dürfen nur von einem Fachelektriker in Betrieb genommen werden.