

Parkplatzsperre Typ: SP 2



Parkplatzsperre SP2 NEU ! Mit Fernsteuerung 433 Mhz. Ideal um Parkplätze zu reservieren und sich vor Fremdparkern zu schützen. Die Parkplatzsperre wird mit Schwerlastanker auf dem Boden befestigt und benötigt keine Stromzuleitung - problemlose Montage. Die Parkplatzsperre besitzt ein komplettes Aluminium Grundgehäuse und eine Stahl - Abdeckung mit integrierter Solarzelle. Die Motorsteuerung mit Fernsteuerung und die Antenne ist vollständig im Gehäuse der Parkplatzsperre untergebracht. Der Akku hält die Parkplatzsperre bei täglich 10 Öffnungen ca. 5 Monate in betrieb und kann anschließend problemlos aufgeladen werden - die Solarzelle unterstützt die Akkulaufzeit. Durch unsere 433 Mhz. rolling Code Fernsteuerung haben Sie eine Reichweite von ca. 30m und können so rechtzeitig die Parkplatzsperre absenken um Wartezeiten vor dem Parkplatz zu vermeiden.

Die Parkplatzsperre SP2 ist äußerst robust - das Getriebe ist durch eine Hartmetallscheiben - Rutschkupplung vor Vandalismus absolut geschützt. Bei dem Versuch die Schranke von Hand abzusenken ertönt ein lautes Alarmsignal.

AUF/ZU Position über Endschalter einstellbar !

Lieferumfang:

- 1 Stück Parkplatzsperre SP2
- 2 Stück Schlüssel
- 1 Stück Motorsteuerung mit Funkempfänger 433Mhz. (eingebaut)
- 2 Stück Handsender 433 Mhz. rolling Code Typ: TP3
- 1 Stück Antenne - bereits angeschlossen
- 1 Stück Ladegerät 6V mit Adapterstecker
- 1 Stück Montageanleitung in deutsch
- 1 Satz Montagematerial (Schwerlastanker)

Technische Daten:

Betriebsspannung: 6V dc
Einklemmschutz: Drehmomentbegrenzung + Hartmetallscheiben Rutschkupplung
Maße aufgestellt: 450x380x330mm
Maße abgesenkt: 450x380x80mm
Fernsteuerung: 433Mhz. rolling Code



An der Hausener Str. 5 Tel.: 08223/96173-0
D - 89367 Waldstetten Fax: 08223/96173-20
www.as-torantriebe.de schmidantriebe@aol.com

Montageanleitung

Die Parkplatzsperre Sp2 wird mit eingelernten Handsendern bei Ihnen angeliefert, das Gehäuse kann mittels Schlüssel geöffnet werden. Der Akku muss lediglich an der Steckbuchse im Gehäuse angeschlossen werden - schon ist die Parkplatzsperre betriebsbereit.

Die Parkplatzsperre wird mit den mitgelieferten Schwerlastankern auf dem Untergrund befestigt.

Die Sp2 kann mit den bereits eingelernten Handsendern gezielt AUF oder AB bewegt werden.

Der Akku der Parkplatzsperre sollte vor der Erstinbetriebnahme ca. 10 Stunden aufgeladen werden. Ein leerer Akku wird durch die rote LED angezeigt.

Ladevorgang: öffnen Sie die Abdeckung der Sp2 und entnehmen Sie den Akku. Verbinden Sie das Ladegerät mit dem Akku und laden diesen ca. 10 Stunden (unter Aufsicht) auf.

Um optional erhältliche Handsender einzulernen gehen Sie wie folgt vor:

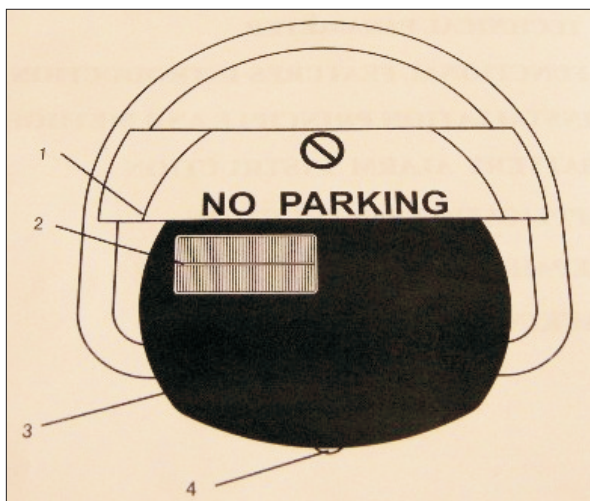
- öffnen Sie die Abdeckung (3) und die Abdeckung der Motorsteuerung
- auf der Motorsteuerung befindet sich eine Taste welche für den Empfänger zuständig ist

Handsender einlernen:

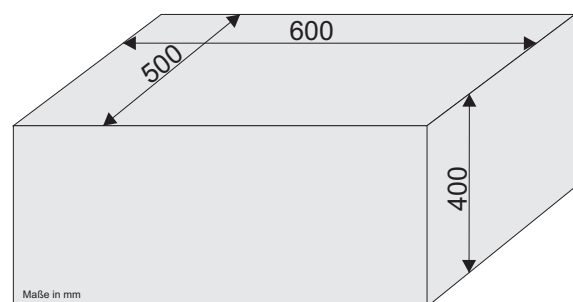
Taste 1 x kurz betätigen - dann den Handsender für 2-3 Sekunden betätigen.

Empfänger löschen:

Taste drücken und gedrückt halten (ca. 20 Sekunden) - nun sind alle Handsender gelöscht.

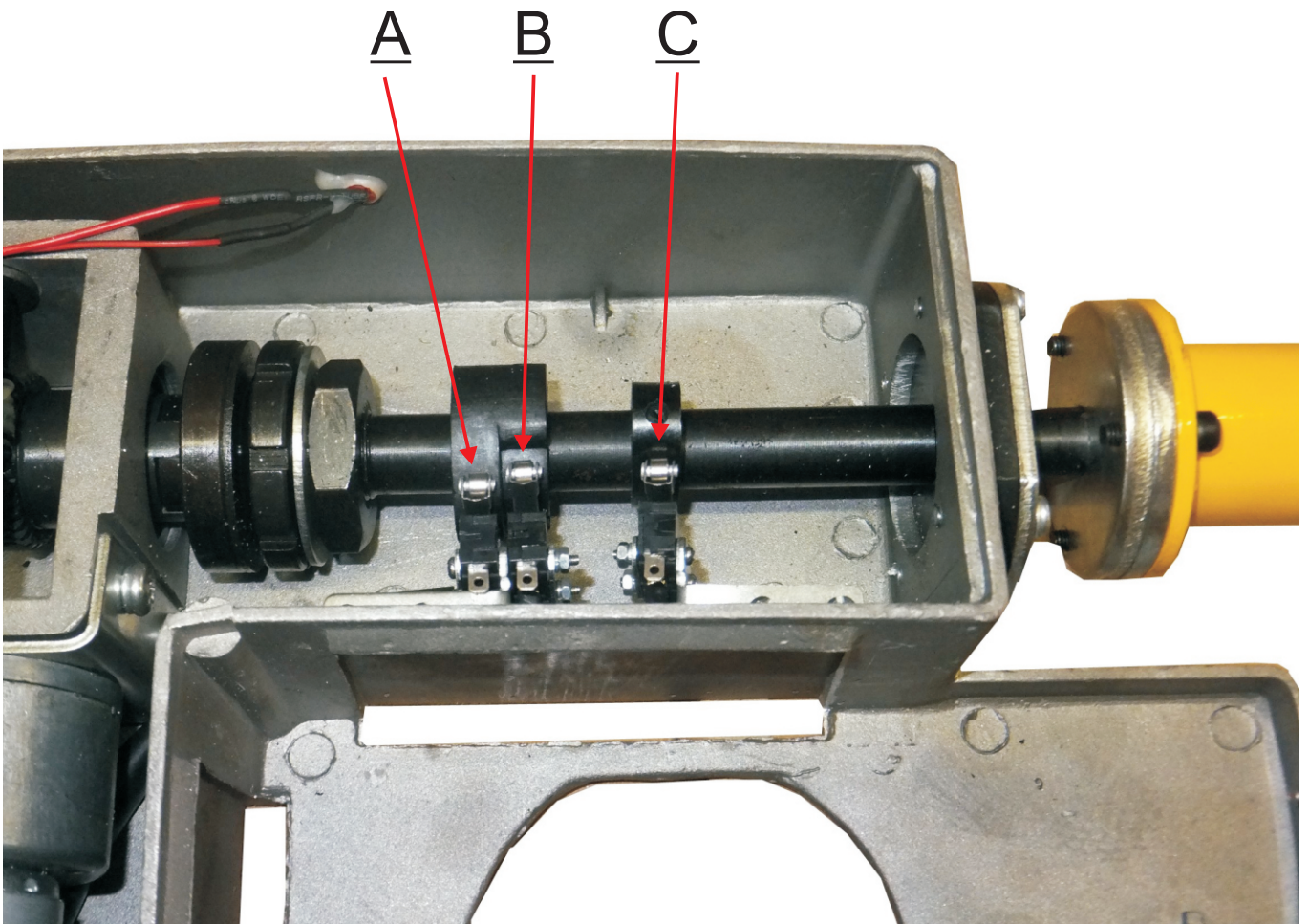


Fundamentplan



- 1 - Sperrbügel
- 2 - Solarzelle
- 3 - Abdeckung (Motor /Steuerung)
- 4 - Entriegelungsschloss

Endschaltereinstellung



- A = Endschalter -aufgestellt
- B = Alarm - Schalter
- C = Endschalter -abgesenkt