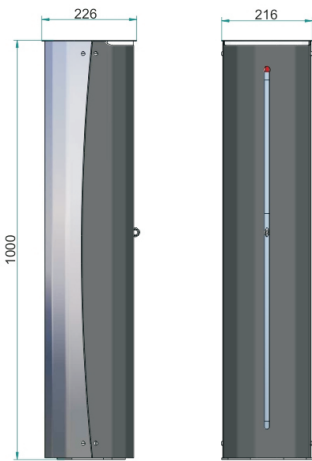


Montageanleitung KS 6

Motorsteuerung CTR41



Die Motorsteuerung und Fernsteuerung ist in einem Gehäuse in der Säule untergebracht. Elektrische Zuleitung: 230 V (3 x 1,5²), von der Motorsteuerung geht zu jedem Motor eine separate Leitung: 12 V (4 x 1,5²). Die Sicherheitsabschaltung und die Abschaltung der Kette oben und unten wird autom. eingestellt. Die Säulen werden mit Metalldübeln auf einem Fundament (siehe Plan) befestigt. Zur Notentriegelung kann die Kette mit dem Schraubglied getrennt werden. Die Sollbruchstelle ist anzubringen !

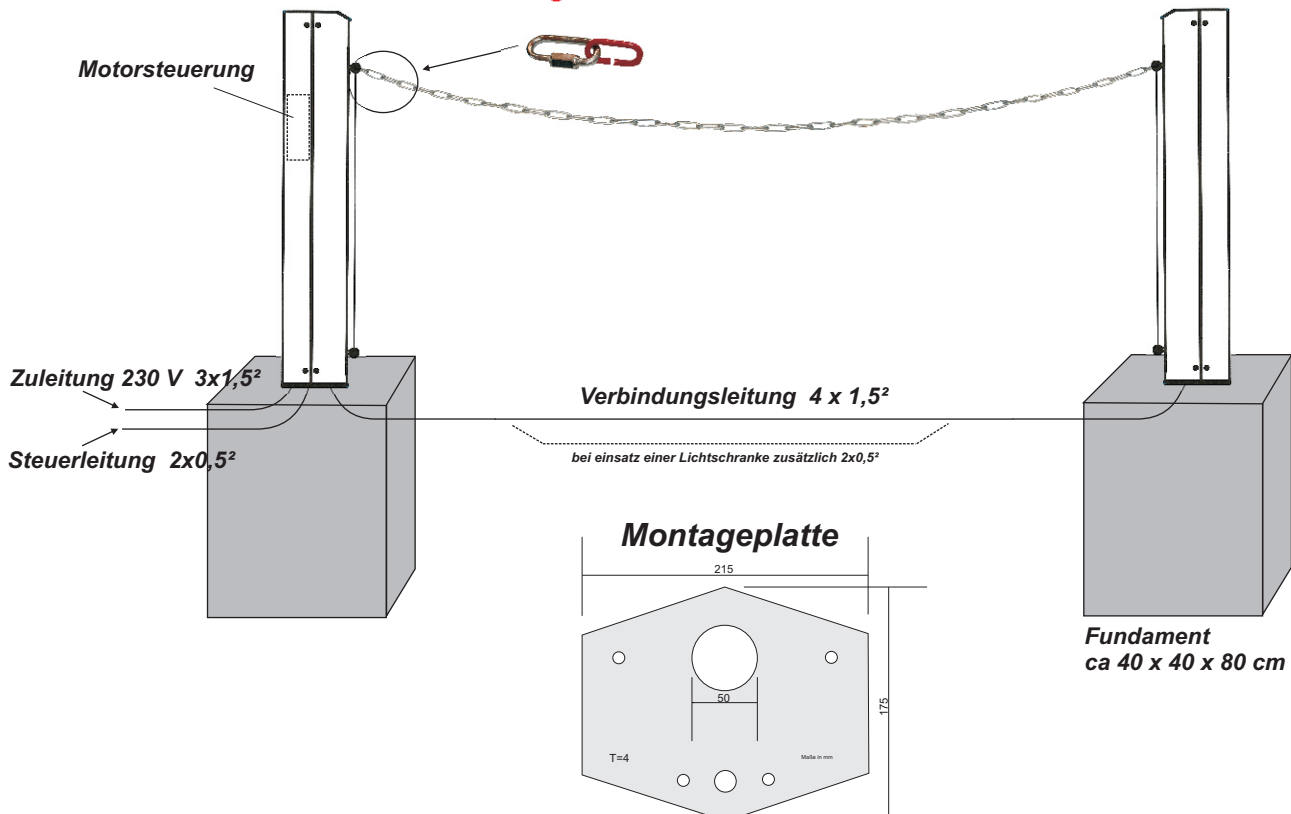


Technische Daten

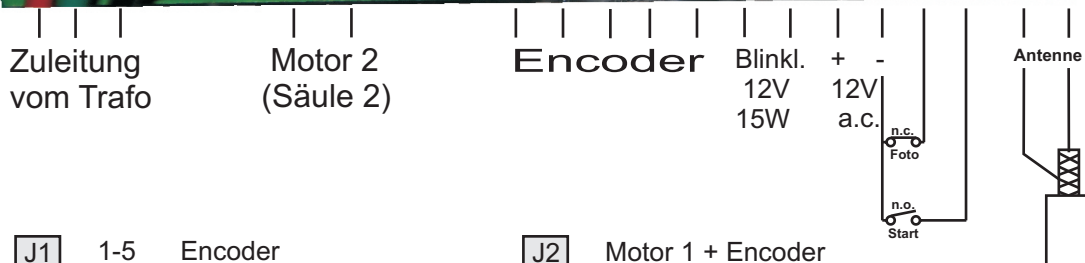
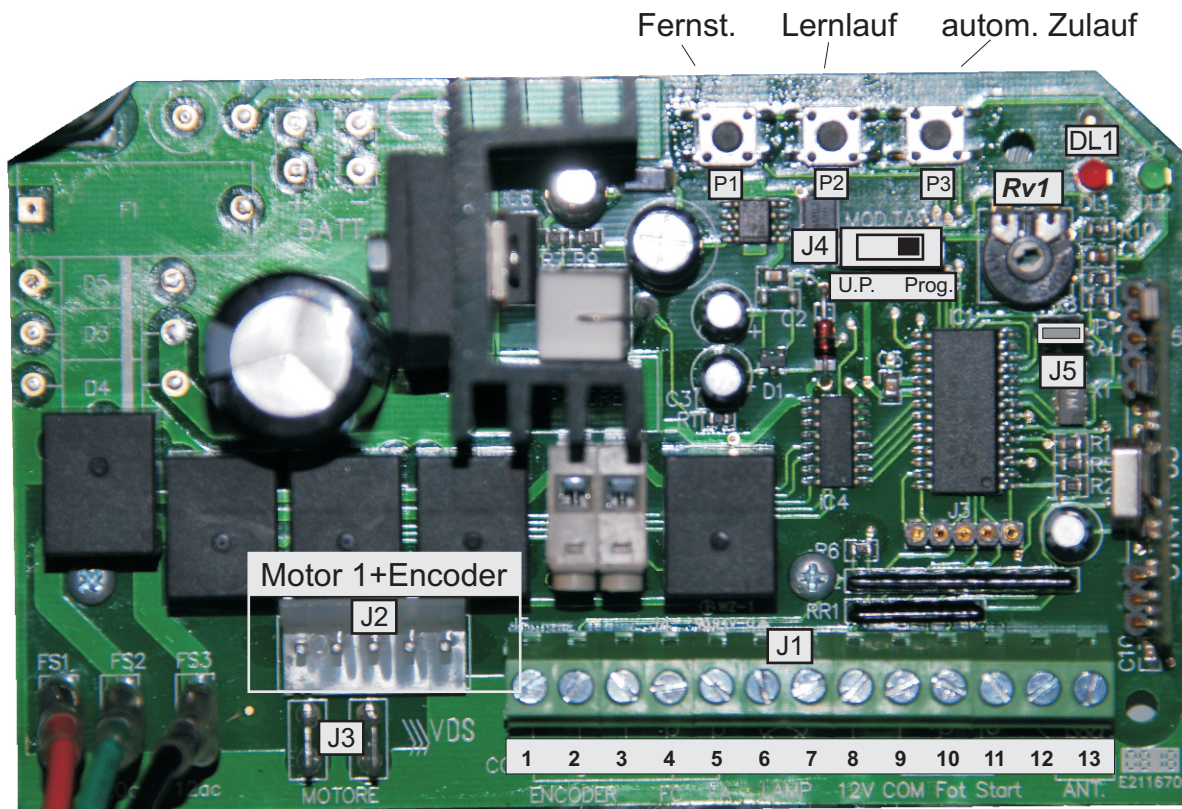
- Stromanschluß 230 V
- wartungsfreier Antr. 24 V mit besonders ruhigem Lauf
- Profilschienen mit Gleitlager - Laufwerk
- Sperrbreite bis ca. 16m
- jede Kettenform oder Stahlseil möglich
- Motorsteuerung mit Sicherheitsabschaltung
- weitere Sicherheitseinrichtungen anschließbar
- bei Stromausfall leicht zu entriegeln
- Bodenschiene zum vollständigen Versenken der Kette möglich
- Bedienung mit Fernsteuerung, Taster oder Schlüsselt.
- Säule Stahl verzinkt mit LED - Warnblinkleuchte !
- Motorsteuerung in der Säule untergebracht

Stromlaufplan & Maße

Achtung: Sollbruchstelle muß montiert sein !



Motorsteuerung C41



- | | | | | |
|-----------|-------|---------------------------|-----------|---------------------|
| J1 | 1-5 | Encoder | J2 | Motor 1 + Encoder |
| | 6-7 | Blinkleuchte 12V 15W | J3 | Motor 2 (Säule 2) |
| | 8-9 | Ausgang 12V d.c. | | |
| | 9-10 | Eingang Lichtschanke n.c. | | |
| | 9-11 | Eingang Start - Taster | | |
| | 12-13 | Antenne | | |

Handsender einlernen:

Betätigen Sie die Taste P1 auf der Motorsteuerung - DL1 leuchtet kurz auf, erlischt und leuchtet wieder auf. Nun die gewünschte Taste des Handsenders betätigen - DL1 erlischt - nun ist der Handsender eingelernt.

Handsender löschen:

Betätigen Sie die Taste P1 und halten diese gedrückt bis DL1 erlischt, nun sind alle Handsender gelöscht.

Gleichstellung der Laufrichtung:

Den Wahlschalter J4 auf U.P. schalten und die Spannungsversorgung kurz unterbrechen. Nun können mit den Tasten P1 und P2 die Kette gehoben und gesenkt werden. Mit P2 müssen sich beide Motoren absenken - mit P1 müssen beide Motoren die Kette anheben. Ggf. bei Motor 2 die Laufrichtung anpassen - Anschlüsse tauschen. Beide Motoren manuell absenken - dies ist die Startposition für den Lernlauf.

Wahlschalter J4 wieder auf Prog. umstellen.

Lernlauf:

Der Lernlauf wird aus der geöffneten Position (Kette abgesenkt) gestartet. Betätigen Sie die Taste P2 und halten diese gedrückt bis beide Motoren anfahren, nun können Sie die Taste loslassen. Der Lernlauf ist abgeschlossen wenn beide Laufwerke am Anschlag oben angekommen sind. Der Softlauf wird automatisch eingelernt.

Mit dem Regler Rv1 lässt sich der Drehmoment manuell regeln.

Automatischer Zulauf:

mit der Taste P3 kann ein automatischer Zulauf programmiert werden.

- Taste P3 1 x betätigen - Leuchtdiode DI1 leuchtet auf (Zeitmessung Start)
- nach der gewünschten Zeit erneut Taste P3 betätigen - DI1 erlischt (Zeitmessung Ende)

Um den automatischen Zulauf zu deaktivieren wird die Taste P3 anhaltend betätigt bis DI1 erlischt.

Lichtschrankenanschluss:

Speisung der Lichtschranken erfolgt von den Klemmen 8 und 9 der Klemmleiste J1.

Die Lichtschranke ersetzt die Drahtbrücke zwischen Klemme 9 und 10.

Taster / Schlüsseltaster:

Taster können auf den Klemmen 9 und 11 der Klemmleiste J1 angeschlossen werden.

Softlauf / Verlangsamung:

Der Softlauf wird beim Lernlauf automatisch eingelesen.

Mit der Steckbrücke J5 kann gewählt werden ob der Softlauf nur beim Heben oder auch beim Senken der Kette gewünscht wird.

J5 aufgesteckt = Softlauf nur beim Schließen

J5 abgezogen = Softlauf beim Schließen und Öffnen.



Unsere Technik erreichen Sie direkt unter:

Tel.: 08223 / 96173-15

oder per Mail:

astorantriebetechnik@googlemail.com

